

*Am* *Pmm* *RP*

**DI DIRIGENTE MEDICO - AREA MEDICA E DELLE SPECIALITÀ  
MEDICHE - DISCIPLINA GASTROENTEROLOGIA, PER LE ESIGENZE  
DELL'AZIENDA U.S.L. ROMA 3 - PROVA PRATICA - BUSTA 1**

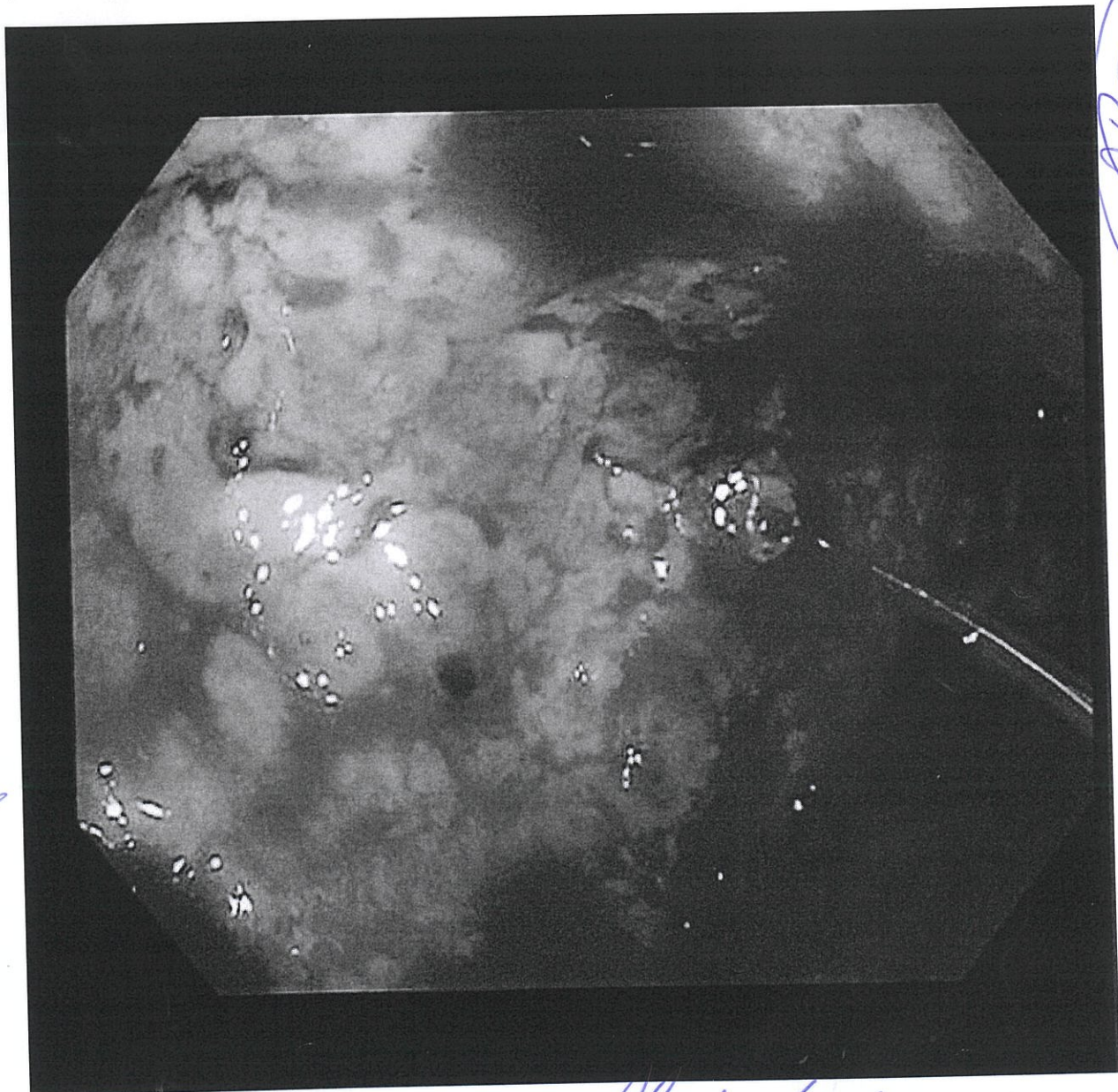
) Uomo di 70 anni in trattamento antipertensivo con sartanici ed ASA.

Accesso in P.S. per episodio sincopale

Esplorazione rettale feci picee miste a sangue rosso scuro

Si verifica la stabilizzazione emodinamica del paziente e si esegue EGDS

Ipotesi diagnostica ed eventuali possibilità di trattamento



*RP*

*Am*

*BUSTA NON EMANATA*

*H. H. H.*